



EN MINERA HMC

NUESTRA META  
ES TU BIENESTAR



Es a través de 14 Compromisos que velamos por el bienestar de los trabajadores y grupos de interés dentro de las distintas unidades de producción. Esto incorpora el cuidado de las instalaciones, mobiliario, maquinarias, vehículos, equipos y herramientas.

Se trata de nuestra Política de Seguridad Industrial, Gestión de Crisis, Continuidad Operacional y Emergencia, guiada por Los Principios Voluntarios de Seguridad y Derechos Humanos.

Su objetivo es establecer las Políticas de Seguridad Patrimonial para un adecuado desarrollo de las actividades productivas.

Está dirigida a todas las personas responsables de la Seguridad Industrial y gestión de emergencias, trabajadores, contratistas, proveedores y público en general.

### Nuestros compromisos son:



Desarrollar un sistema de gestión de Seguridad Industrial y planes de emergencia con administración integral.



Tener en cuenta la gama completa de amenazas a la seguridad en el entorno operativo.



Disponer de un plan de gestión de la Seguridad Patrimonial y establecer controles para el relacionamiento con la Seguridad Pública.



Realizar la identificación y evaluaciones de riesgos de Seguridad Industrial y Derechos Humanos.



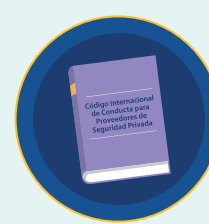
Mantener la documentación apropiada de Seguridad Patrimonial.



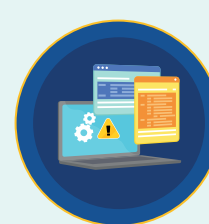
Implementar los Principios Voluntarios de Seguridad y Derechos Humanos.



Exigir al proveedor de Seguridad Industrial el cumplimiento de los VPSHR.



Exigir al proveedor de Seguridad Privada firmar o regirse por el Código Internacional de Conducta.



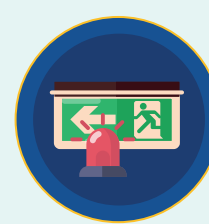
Establecer controles y procedimientos específicos para los riesgos de mayor relevancia de Seguridad Industrial.



Identificar escenarios potenciales de emergencia y crisis y desarrollar planes de respuesta ante emergencias.



Realizar comunicación y capacitación respecto a los planes de emergencias y riesgos identificados a los grupos de interés.



Realizar simulacros preventivos internos y externos y evaluar opciones de mejora.



Designar y conformar un equipo de brigada y un equipo de respuesta para la gestión de crisis y emergencias.



Desarrollar un plan de continuidad operacional de acuerdo con los riesgos identificados.

Tú también puedes velar por el cumplimiento de esta Política.

Escanea este código QR y conócela en detalle.

